



ECG Erdgas-Consult

MTS

PRODUKTINFORMATION

MTS – MANAGEMENT SYSTEM FOR TRANSPORT AND STORAGE, TRADING AND SHIPPING

SOA-INTEGRATION UND PROZESSMANAGEMENT

FÜR ALLE MARKTROLLEN

ÜBERBLICK

Geschäftsmodelle, Organisationsstruktur und Geschäftsprozesse des Energiemarkts sind gravierenden Veränderungen unterworfen. Regulierung und Wettbewerb erfordern eine ständige Veränderung der Prozesse innerhalb der Unternehmen, aber auch außerhalb. Durch Kooperationen und die Installation zentraler Plattformen wie z. B. der gte+ TRANSPARENCY PLATFORM werden Geschäftsprozesse umsortiert und neue Schnittstellen geschaffen. Doch wie kann die IT, das Rückgrat der Leistungsprozesse in den Unternehmen, mit dieser Entwicklung Schritt halten?

Serviceorientierte IT-Architekturen (SOA) erlauben die flexible Verbindung von internen und externen Geschäftseinheiten in einem heterogenen Umfeld. ECG bietet mit **MTS.process – SOA-Integration und Prozessmanagement** ein Werkzeug, das es den Marktteilnehmern ermöglicht, mit der Dynamik auch in der IT Schritt zu halten. MTS.process verbindet MTS-Komponenten, übernimmt die Steuerung und Überwachung von unternehmensweiten Geschäftsprozessen und integriert Drittsysteme.

Besonderes Augenmerk bei MTS.process liegt dabei auf der Interoperabilität mit weiterer ESB-Software (z. B. SAP PI) und der Schaffung von leistungsfähigen externen Schnittstellen zu zentralen Plattformen und Kooperationspartnern.

Die Nutzung offener Schnittstellen und Standards erleichtert die Einbindung in vorhandene Systemlandschaften und ermöglicht schlanke und fachorientierte Schnittstellen.

ANFORDERUNGEN AN DIE IT

Die IT-Veränderungsprozesse spiegeln sich in nachfolgenden generellen Anforderungen wider:

- **Flexibilität und Agilität:** Anforderungen müssen in kürzester Zeit umgesetzt werden (z. B. Regulierungsanforderungen)
- **Webportale und zentrale Plattformen:** „Rich Web Portals“ und „Customer Self-Service“, gte+ TRANSPARENCY PLATFORM
- **Transparenzanforderungen:** Veröffentlichung von Lastgängen und Kapazitäten
- **Kooperationen und Akquisitionen:** Veränderung der Unternehmenslandschaft und Implementierung von Prozesskooperationen

LÖSUNG

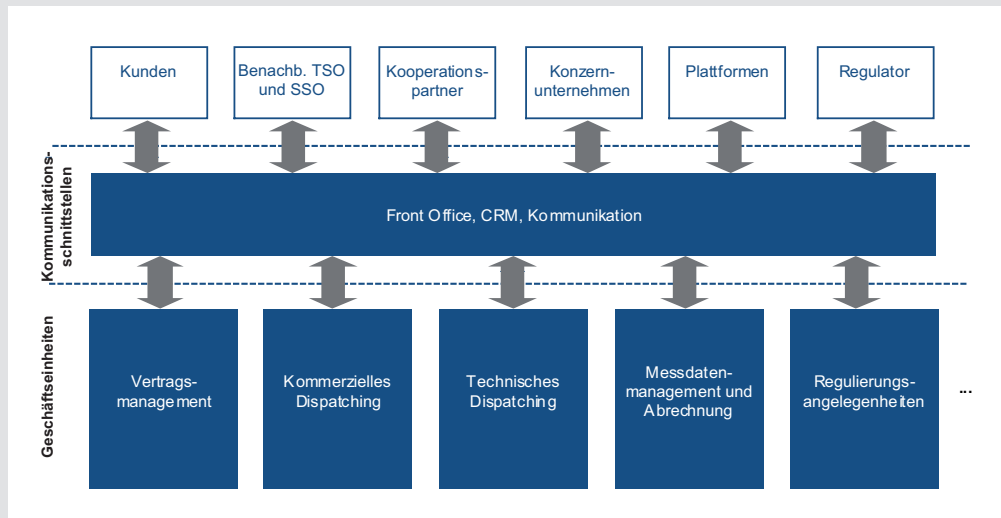
Eine serviceorientierte IT-Strategie erlaubt es dem Marktteilnehmer, interne und externe Geschäftsfunktionen und Benutzeroberflächen flexibel zu verbinden. Dieses Vorgehen ermöglicht die dynamische Kombination von Geschäftsfunktionen in verschiedenen Ebenen für Kooperationen und Akquisitionen.

LÖSUNGSWEG

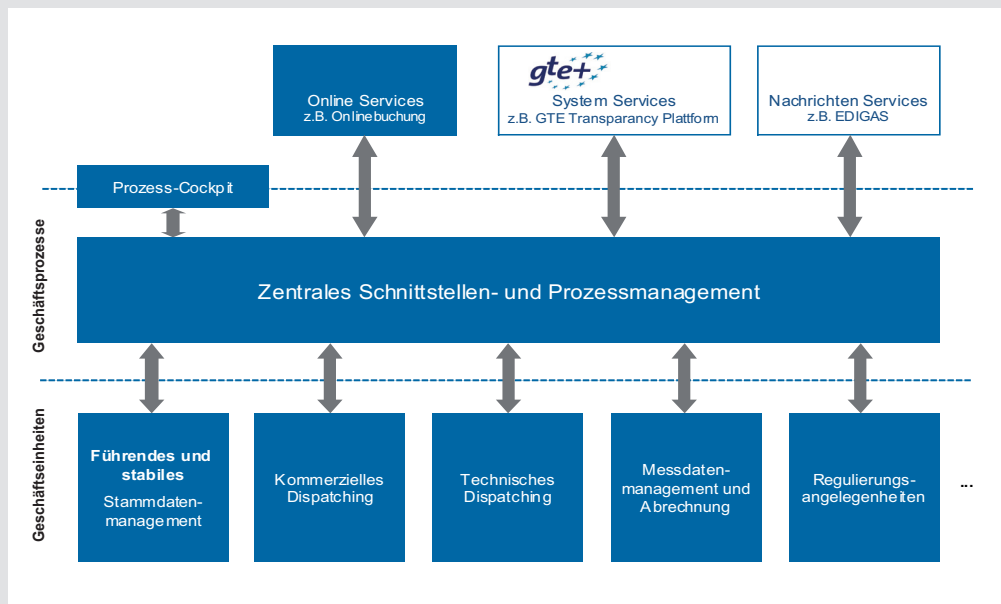
- „Von der Business-Architektur zur IT-Architektur“
- Darstellung der Lösung mit MTS.process

BUSINESS- UND IT-ARCHITEKTUR

Durch eine serviceorientierte Betrachtungsweise nähern sich Business- und IT-Architektur an (hier am Beispiel TSO).



IT-Architektur



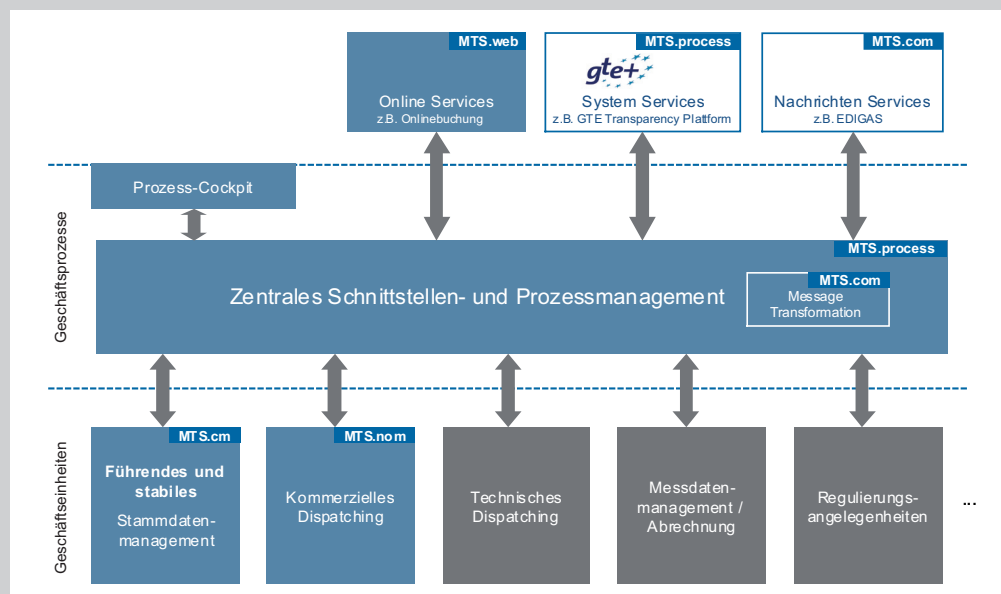
Business-Architektur

DIE LÖSUNG: MTS.process

MTS.process bildet die zentrale Steuerungs- und Monitoringfunktion für alle Geschäftsprozesse. Es integriert Geschäftsfunktionen und ist somit die Basis für eine **serviceorientierte IT-Strategie**.

MTS.process unterstützt damit ausdrücklich Heterogenität und Vielfalt und arbeitet als Mittler zwischen den einzelnen IT-Systemen.

Die Basis einer erfolgreichen serviceorientierten IT-Strategie ist ein führendes und stabiles Stammdatenmanagement. Dafür bietet sich im Zusammenwirken mit MTS.process das flexible Stammdatenmanagementsystem MTS.cm an.



MTS.process, das Rückgrat in der IT-Architektur

MTS.process basiert auf dem Open-Source-Werkzeug GlassFish Application Server von Sun Microsystems. Es kann dadurch sehr kostengünstig und in kleinen Schritten eingeführt werden. MTS.process ist auf die Integration mit weiteren Kommunikationsplattformen optimal vorbereitet.

MTS-PRODUKTFAMILIE

MTS.process ist das Integrationswerkzeug. Fachliche Kernprozesse bilden die Bausteine der MTS-Produktfamilie für die kommerziellen Prozesse von Netzbetreibern, Speicherbetreibern, Bilanzkreisnetzbetreibern und Erdgas-händlern ab. ECG Erdgas-Consult GmbH hat die Komponenten der MTS-Familie zu rollenspezifischen Produktpaketen zusammengestellt, welche sich sowohl in der Produkt- und Modulauswahl als auch in der Grundkonfiguration optimal an das jeweilige Marktsegment anpassen. Somit können die kommerziellen Netz- und Speicherbetreiberprozesse bzw. die Logistikprozesse eines Gashändlers adäquat abgebildet werden.

Detailinformationen finden Sie in separaten Produktblättern.

GRUNDSÄTZE

- Flexible Konfigurierbarkeit und schnelle Anpassungsfähigkeit an Marktveränderungen
- Historisierung und Revisionsicherheit
- Vertraulichkeit
- Mandantenfähige Systeme unterstützen Dienstleistungsgeschäftsmodelle

LEISTUNGSSPEKTRUM

- Fachliches und technisches Know-how zu energiewirtschaftlichen Anwendungsfeldern
- Beratung und IT-Unterstützung für Gashandel, Gastransport und Gasspeicherung
- Kundenindividuelle Entwicklung bei individuellen Wünschen
- Schnittstellenanpassung für Integration in bestehende Systemlandschaften
- Systemeinführung
- Hosting im eigenen Rechenzentrum
- Fachlicher und technischer Support
- Anwender-/Administratorenschulung

KONTAKT

ECG Erdgas-Consult GmbH
Föplstraße 3
04347 Leipzig

Telefon: +49 341 443-1814
Telefax: +49 341 443-1855
kontakt@ecg-leipzig.de
www.ecg-leipzig.de

